



JÄRVENPÄÄ
1:2000

VII ELI PAJALAN KAUPUNGINOSAN KORTTELIN 773
ASEMAKAAVAN MUUTOS, SEKÄ KORTTELIN 781 JA 782:N NIIHIN LIITTYVIEN KATU-ALUEIDEN ASEMAKAAVA.

ASEMAKAAVAMERKIT JA -MÄÄRÄYKSET:

— 3 METRIÄ SEN KAAVA-ALUEEN ULKOPUOLELLA OLEVA VIIVA, JOTA VAHVISTAMINEN KOSKEE.

— ERI KAAVAMÄÄRITTEINEN ALAISTEN ALUEIDEN VÄLINEN RAJA.

— KAUPUNGINOSAN RAJA.

— KORTTELIN RAJA.

— OHJEELLINEN TONTIN RAJA.

— KAUPUNGINOSAN NUMERO.

— KAUPUNGINOSAN NIMI.

— KORTTELIN NUMERO.

— TONTIN NUMERO.

— KAUKOTIE KADUN NIMI.

— POISTOMERKKI.

— YLEISLLE JALANKULULLE VARATTU KATUALUE.

— KORTTELINRAJAN SISÄPUOLELLA OLEVA VIIVA OSOITTAA SEN OSAN TONTIN RAJAA, JOLTA EI SAA JÄRJESTÄÄ LIIKENNETTÄ TONTILLE.

— ISTUTETTAVA TONTIN OSA.

— VIERÄRIÄ VARTEN VARATTAVA ALUE.

— RAKENNUSALALLE MERKITTY HOHVALAINEN NUMERO OSOITTAA RAKENNUKSEN TAI SEN OSAN SUURIMMAN SALLITUN KERROSLUVUN.

— 720 ARABIALAINEN LUKU, JOKA OSOITTAA RAKENNUSALALLE SALLITTAVAA KERROSLUVUN ENIMMÄISMÄÄRÄN NELJÖNMETREINÄ.

— RAKENNUSALAN TILAKUUSRAKENNUKSEN RAKENNUSALAN.

— AUTOSÄILYTYSPAIKAN RAKENNUSALAN.

— 0,20 AUTOPAIKKA

nk HUOLTOKATU
0,3 TONTTIKERROKSLUKU

h KIRJAIN **h** OSOITTAA MAANPÄÄLLISTÄ KELLARI-, HUOLTO- JA AUTOSUOJA-
KERHUSTA. ALLEVIIVAUS OSOITTAA EHDOTTORASTI RAKENNETTAVAA HUOLTOKER-
ROSTA.

— VÄHENNEMÄ PISTE-KÄYTTÖVIIVA OSOITTAA SEN OSAN RAKENNUSALAN RAJASTA,
JOKA KÄYTTÖVIIVAN RAKENNUSALALLE RAKENNETTAVAN RAKENNUKSEN ULKOSEI-
NEN EI SAA SIIJOITTAA NÄKYNYTYTTÄ AVAAVIA 100 CM LATTIASTA NIETATTUA
TASOA ALEMPANA OLEVIA AUKKOJA.

AP AUTOPAIKKOJEN KORTTELIALUE.
KORTTELIN 781 AUTOPAIKKOJA VOIDAN SIIJOITTAA AP-KORTTELIALUEELLE.

Y YLEISEN RAKENNUKSEN KORTTELIALUE.

Ar3 RIVITALOJEN JA MUIDEN KYTKETTAVIEN RAKENNUSTEN KORTTELIALUE.
TONTILLE ON JÄRJESTETTÄVÄ VÄHINTÄN 1,5 AUTOPAIKKA KUTAKIN ASU-
TOA KOHTI.

Al4 LIIKERAKENNUSTEN KORTTELIALUE.
RAKENNUKSEEN SAA SIIJOITTAA LINDOUSTAA LINNETILOJA TAI BELLAISTA
PIENTELTISUUTTA, JOKA EI TUOTA HÄIRIÖTÄ YHPISTÖLLE. KELLARIN
ON OIKEUUS SIIJOITTAA LIIKETILOJA TAI PIENTELTISUUSTILOJA RAKENNU-
SALALTA KUITENKAAK LIITÄTTÄ. KELLARIN SAA RAKENTAA KOKO TONTIN
ALALLE. LIIKERAKENNUSTEN KORTTELIALUEELLA SAA KORKEINTAAN 10 M KER-
ROSLASTA KÄYTTÄÄ ASUINHUONEISTOIKSI. ASUNTOILOJA EI SAA SIIJOIT-
TAA PÖHJÄKERHOKSEEN. TONTILLE ON JÄRJESTETTÄVÄ VÄHINTÄN 1 AUTO-
PAIKKA KUTAKIN LIIKEHUONEISTOALAN 35 M² KOHTI.
TONTTIEN RAUJJA, LIIKENNEALUEEN PUOLEISTA LUOKUUNOTTAMATTA, EI SAA
AIDATA.

AK9 ASUNTOKERHUSTALOJEN KORTTELIALUE.
PERUSTELLUISTA SYISTÄ SAADAAN RAKENTAA SELLAISTA TOINISTO-, KÖI-
TEOLLISUUS- YMS TILOJA, JOKA EIVÄT AIHEUTA HÄIRIÖTÄ YHPISTÖL-
LEEN JA JOKA OVAT SOPUOINNUSSEEN DEN KANSSA.
HUOLTOKERHOKSEEN SAA SISUSTAA KORKEINTAAN 150 M² KERROSLAAN SISÄL-
TYVÄÄ MAINTOILUASTA TILAA.

ASUNTOA KOHTI ON VARATTAVA VÄHINTÄN 10 M² YHTENIISTÄ JÄRJESTET-
TYÄ VAPAA-ALUETTA.
TONTILLE ON JÄRJESTETTÄVÄ VÄHINTÄN YKSI AUTOPAIKKA KUTAKIN ASUIN-
HUONEISTOALAN 60 M² KOHTI, KUITENKIN NIIN ETÄÄ AUTOPAIKKOJA ON YH-
MINTÄÄN 1 AUTOPAIKKA ASUNTOA KOHTI.
TONTTIEN RAUJJA LIIKENNEALUEEN PUOLEISTA LUOKUUNOTTAMATTA EI SAA
AIDATA.

JÄRVENPÄESSÄ TAMMIKUUN 23 PÄIVÄNÄ 1969



E. J. Järvenpää
ERIKI SALLIANEN
KAUPUNGINPÄIKKIKENTTI

Auertie 6 kortteli 18 tontti 7

Y Yleisen rakennuksen korttelialue

14-paikkainen lastensuojeluyksikkö

RAKENNUKSEN PALOLUOKKA P3
Laaditaan erillinen paloturvallisuussuunnitelma

LÄMMITYSMUOTO Kaukojämpä
ILMANVAIHTOTAPA LTO:lla varustettu koneellinen tuot/poisto
AUTOPAIKAT 15 autopaikkaa, joista 2 kol Le-ap (2 ap valmius sähköauton lataukselle)
PYÖRÄPAIKAT 14 pp (kattamattomana) 5 pyörävarastossa
JÄTELAJITTELU Seka/bio/kartonki/pahvi/lasi/muovipakkaukset
LV-LIITTYMÄT Liitetään yleiseen veski, viemäri- ja sadevesiverkostoon atk-verkko valokuitu (vähintään varausputket) tai antenniratkaisu

HULEVESIVIVYTYYS Erillisen suunnitelman mukaan

PINTA-ALATIEDOT				
TONTIN PINTA-ALA noin 3330 m ²				
RAKENNUSOIKEUS e= 0,30 noin 999 m ²				
	KERROSALA	US250	HUONEISTOALA	TILAVUUS
LASTENSUOJELUYKSIKKÖ	799,5 m ²	786 m ²	745 m ²	3040 m ³
ULKOVARASTO	27,5 m ²	27,5 m ²	23,0 m ²	80 m ³
YHTEENSÄ	827,0 m ²	813,5 m ²	768,0 m ²	3120 m ³

MERKINTÖJEN SELITYKSET

- asf. Asfaltti
- nu. Nurmi (käytönurmi, kasvualueista vähintään 200 mm)
- Betonikivi, seinänvierus 300x300 mm
- Turvahiekka
- Betonikivi 500x500 mm
- Luskikartta alue: Niitty, kyljettävä (esim. punanata, purtojuuri, lehtosinililja, päivänkakkara, ojakarsamo, apila)

LEIKKIVÄLINEET

KEINU: esim. Leppset Linnupesäkeinu 137417M,

Leikkivälineiden turva-alueet ja turva-alueet tarkistettava valmistajan ohjeen mukaan.
Leikkivälineiden on täytettävä standardin SFS-EN 1176 ja turva-alueen 1177 vaatimukset.
Turvahiekan rakeko 0,2 - 2 mm kerrosvahvuus keinojen alueella min. 300 mm.
Rakaus kivistä 50 x 150 puulla.

Pihan istutukset pihasuunnitelman mukaan.
Istuksissa käytettävä kestäviä, myrkyttömiä kasvilajeja

-Omenapuu



alla Metalliverkkoita, h=1500mm

• va pylväsväläisin

LT Ipputanko

ORK syöksytörränikaivo

OSVK sadevesikaivo

+134,5 suunniteltu korkeusasema

+136,0 mitattu korkeusasema

+136,5 poistuva korkeusasema

+138,0 säilytettävä korkeusasema

--> pintavesien valumasuunta

→ kallistus rakennuksesta pois päin vähintään 3 metrin matkalla

PELASTUSTIE pelästustie

• LÄ lämmitystoppa



KORKEUSJÄRJESTELMÄ N2000

Kaupunginosa/kuja	Korttelin/	Tontin/	Väestönlaskenta- ja rakennusvirasto
7 PAJALA	782	1	
Rakennuslupa	Uudisrakennus	Maailman	Jukka, m
Rakennuskohteen nimi ja osoite	LASTENSUOJELUYKSIKKÖ	Asemapiirrus	Mittakaava
Auertie 6	04410 JÄRVENPÄÄ		1:500

Suunnittelun tekijä
Arkadi Arkkitehdit Oy
Voimassa 4
04000 Oulu
Puh. 040 691 417
petri.linnan@arkadi.fi

ARKADI
ARKKITEHDIT

Petri Linnan, arkkitehti SAFA

Päivys
6.10.2022

Suunnitelma ja pinta-annot

ARK1200 301

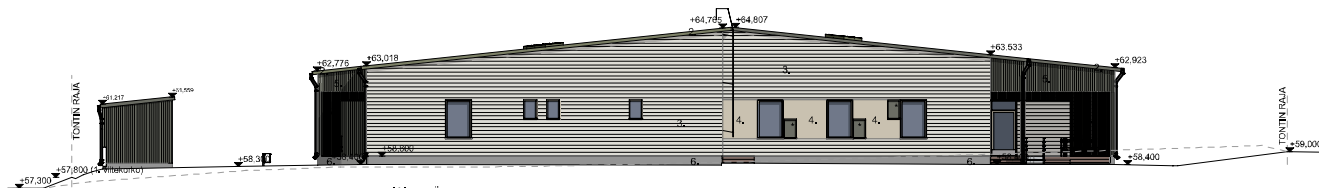


JULKISIVU ETELÄÄN

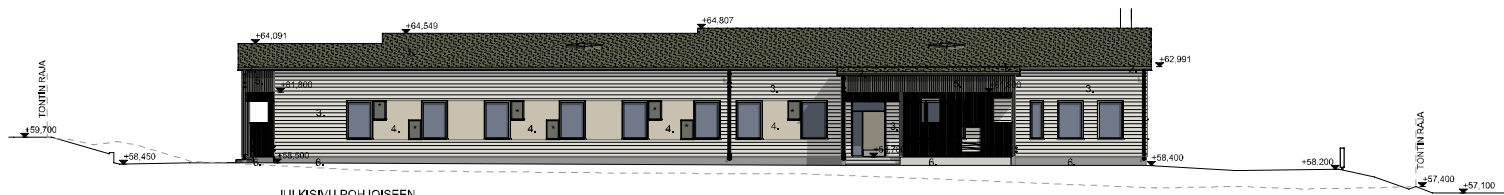
JULKISIVUMATERIAALIT JA -VÄRIT

1. KUMBITUMIKERMİKÄTE, METSÄN VIHREÄ
2. RÄYSTÄSPOHJA JA OTSALAUTA, HS-LAUTA, PEITTOMAALI VIHREÄ TEKNOS T7014 HIMMEÄ
3. ULKOVERHOUSPANEELI, UTW 28x170 mm, PEITTOMAALATTU VALKOINEN
4. JULKISIVULEVY EQUITONE PICTURA N 861, NCS S3005-Y20R
5. ULKOVERHOUSPANEELI UYV 23X95 JA RIMOITUS, TEKNOS T 7014 HIMMEÄ
6. SOKKELI, HARMAA

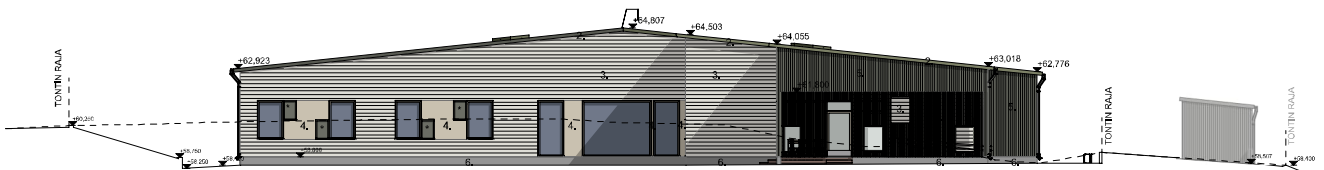
IKKUNAT JA OVIET VAALEANRUSKEA RR30, SISÄPUOLI PUU, VALKOKUULLTO ESIM, OSMO COLOR 7256
ERILLISET TUULETULUUKUT ASUNHUONEISSA (*), HARMAAN VIHREÄ RAL6013
VESIKOURUT, SYÖKSYT JA TALOTIKKAAT, METALLIN HARMAA RR45



JULKISIVU LÄNTEEN

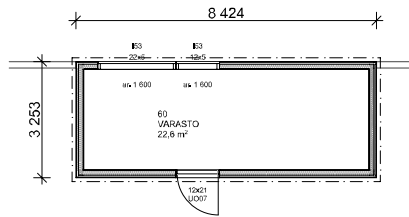


JULKISIVU POHJOISEEN



JULKISIVU ITÄÄN

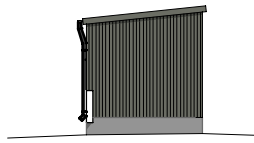
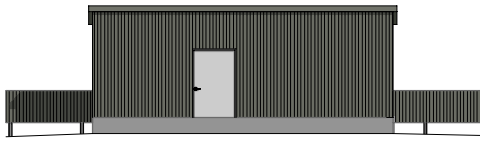
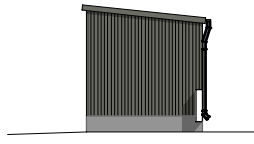
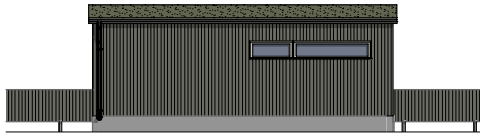
KORKEUSJÄRJESTELMÄ N2000			
Korkeusjärjestelmä	Erityispöytäkirja	Tuote E/01	Maanrakennus- ja kaivosteollisuusministeriö
7	59	4	
Katteen väri	Katteen väri	Katteen väri	Katteen väri
Ulkoilmamateriaalit	Ulkoilmamateriaalit	Ulkoilmamateriaalit	Ulkoilmamateriaalit
Lasitustyyppi	Lasitustyyppi	Lasitustyyppi	Lasitustyyppi
LÄSTENSUOJELUUKKUNAT	LÄSTENSUOJELUUKKUNAT	LÄSTENSUOJELUUKKUNAT	LÄSTENSUOJELUUKKUNAT
Auerite 11a	Auerite 11a	Auerite 11a	Auerite 11a
D4410 JÄRVENPÄÄ	D4410 JÄRVENPÄÄ	D4410 JÄRVENPÄÄ	D4410 JÄRVENPÄÄ
Suunnittelija	Suunnittelija	Suunnittelija	Suunnittelija
Arkadi Arkkitehdit Oy	Arkadi Arkkitehdit Oy	Arkadi Arkkitehdit Oy	Arkadi Arkkitehdit Oy
00100044	00100044	00100044	00100044
Pöytäkirjan numero	Pöytäkirjan numero	Pöytäkirjan numero	Pöytäkirjan numero
04410	04410	04410	04410



JULKISIVUMATERIAALIT JA -VÄRIT

1. KUMIBITUMIKERMIKÄTE, METSÄN VIHREÄ
2. RAYSTASPOHJA JA OTSALAUTA, HS-LAUTA, PEITTOMAALI VIHREA TEKNOS T7014
3. ULKOVERHOUSPANEELI UYS 23X95 JA RIMOITUS, TEKNOS T 7014 HIMMEÄ
4. SOKKELI, HARMAA

IKKUNAT JA OVET VAALEANRUSKEA RR30,
VESIKOURUT JA SYÖKSYT, METALLIN HARMAA RR45



Kaupunginosasto 7 PAJALA	Korttelin 782	Tontti/Rn:o 4	Viranomaisten arkistointimerkintöjä varten
Rakennusohjelmajono Uudisrakennus	Päätösnumero PÄÄPIIRUSTUKSET		Juoks. nro
Rakennuskohteen nimi ja osoite LASTENSUOJELUYKSIKKÖ Aueritie 11a 04410 JÄRVENPÄÄ	Päätöksen sisältö Varasto värilliset julkisivut		Mittakaavat 1:100
Suunnittelutoimiston tiedot			
Arkadi Arkkitehdit Oy Vouhde 4 90400 Oulu Puh. 0400 681 417 petri.ilmarinen@arkadi.fi		ARKADI ARKKITEHDIT	

Suunnittelija ja piirustusnumero
ARK1200 306V Muutos

Petri Ilmarinen, arkkitehti SAFA Päiväys 6.10.2022